

ロンググラインダー 両回転（型式:WLG-04N） 取扱説明書

① 準備

1. カプラーは 20PM を標準装備として同梱してあります。スパナ等で取り付けてから使用してください。
2. 使用できるカッティングディスクは内径 9.5～10 mm で、直径 105mm まで使用可能です。
3. カッティングディスクは 1 枚付属しております。取り付けておりませんので、本体上部のわきにあるロックボタン(図 1)を押しながら、付属の六角レンチを使用して六角ボルトを外して、同時に小さいワッシャーも外して下さい(逆ネジと
なっておりますので御注意下さい)。
次は同様にロックボタン(図 1)を押しながら、付属のスパナでナットを外します(逆ネジではありません)。
ナットを外しますと 2 枚のワッシャーがありますので、ディスクを挟み込む様にセットし、ディスクナットを取り付けて下さい。
4. さらに外した逆ネジを取り付けて下さい。その際、最初に外した小さなワッシャー(部品番号:50)を入れてから取り付けて下さい。
取り付けまないと、逆回転した時にディスクナットが外れてしまいます。
5. エアー圧は 0.49～0.68Mpa(5～7kg/cm²)の範囲内でご使用下さい。これ以上の圧力で使用した場合、寿命を短くし、故障の原因となりますのでご注意ください。
6. ディスクカバーは使用状況により、六角レンチでゆるめ(図 1)、使用したい角度にセットして下さい。
7. グリップレバー側のダイヤルでスピード調整が出来ます(図 2)。
グリップレバーの裏側のダイヤルで左右の回転を変える事が出来ます(図 3)。
8. 製品を長持ちさせる為、常に乾燥したエアーを使うようにして下さい。
コンプレッサーの水抜きはもちろん、ドライヤーの使用をおすすめいたします。
9. 安全の為、安全靴・保護メガネ・皮手袋を必ず着用してから作業に入して下さい。



② メンテナンス

1. エアーマーター部へ、3 回位使用しましたら、カプラーよりエアーツールオイルを 2～3 滴注入して下さい。
2. 上部のギア部へは、2 回位使用しましたら、図 1 のベアリングを押しながらモリブデングリスを注入して下さい。
(ベアリングを押すすぎますと、ベアリングが中に入ってしまうので御注意下さい)

■修理について

別紙の部品図を元に部品のみのお出しも致しますのでご自身で修理して頂く事も可能です。又、当社宛に送って頂き修理する場合、まず見積りを出しますので修理の可否の連絡を頂いてからの着手となります。納期は約 2 週間くらいですが、部品が欠品しておりますと 1～2 カ月位かかる場合もございます。

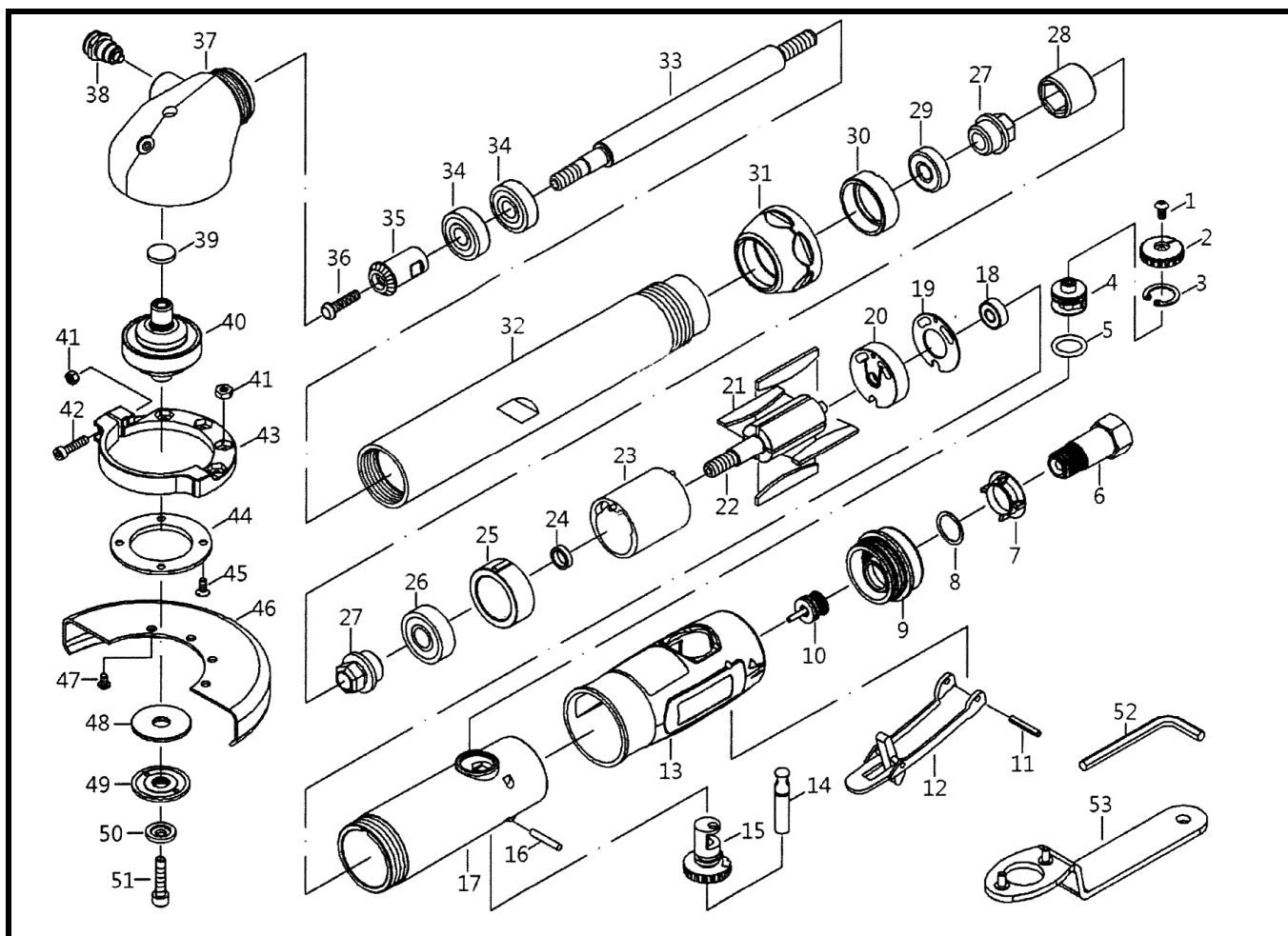
無償保証修理はお買い上げ後 6 か月間となります。保証規定は当社ホームページにてご確認ください。

株式会社ワールドオートツール

〒369-0316 埼玉県児玉郡上里町長浜 122

TEL:0495-34-2668 FAX:0495-34-2658

WLG-04N ロンググラインダー一回転 部品図



No.	部品番号	部品名	数量	No.	部品番号	部品名	数量
1	81447	スクリュー(M4*8)	1	28	ST290L29	カップリング	1
2	ST25101A-2	レギュレーター	1	29	ST530RXL30	ベアリング(699)	1
3	ST25148	スナップリング(RTW-18)	1	30	ST25432	ナット	1
4	ST-25101A-1	レギュレーターセット	1	31	ST25433	クランプナット	1
5	ST25150	Oリング(S16)	1	32	ST15434	スピンドルハウジング	1
6	ST25107A	エアーインレット	1	33	ST15435	スピンドル	1
7	ST20036	マフラーボディ	1	34	ST288734	ベアリング(609)	2
8	LDB250R43	ワッシャー	1	35	ST15437	ピニオンギア(15T)	1
9	ST-25108A	マフラーセット	1	36	ST25538	スクリュー(M4*20)	1
10	ST-288315	バルブセット	1	37	ST-254B39	アングルハウジングセット	1
11	12012.1	スプリングピン(3*24L)	1	38	ST-254B63	スピンドルロックセット	1
12	ST25112	レバー	1	39	ST25440	ワッシャー	1
13	ST250R10	プロテクティングラバー	1	40	ST-254B42	シャフトセット	1
14	OBS-05	バルブステムセット	1	41	ST21538	ナット	5
15	ST-250106-1	レギュレーターセット	1	42	ST25446	スクリュー(M4*20)	1
16	ST25116A	ピン(2.8*25.8L)	1	43	ST25447	ハンドルリンク	1
17	ST25117-1	ハウジング	1	44	ST15448	フェースプレート	1
18	22536A	ベアリング(626)	1	45	81317	スクリュー(4*10)	4
19	ST25119	ワッシャー(17*33.2*0.8T)	1	46	ST25450	ディスクカバー	1
20	ST25120A	リアプレート	1	47	ST288542	スクリュー(M4*6)	4
21	ST15422	ローターブレード	4	48	ST2943958	ワッシャー(3/8")	1
22	ST15423	ローター	1	48	ST2943958-1	ワッシャー(5/8")	1
23	ST-15415A	シリンダーセット	1	49	ST2943959	ディスクナット	1
24	ST25125	ベアリングスペーサー	1	50	ST2943962	ワッシャー	1
25	ST15427A	フロントプレート	1	51	ST25139	スクリュー	1
26	70048A	ベアリング(6000ZZ)	1	52	26045	ヘックス(4mm)	1
27	200L26	カップリングナット	2	53	7042-34	レンチ	1